

初夏のフルーツフェア & 歌舞伎座物産展

6月9日(金)～7月2日(日)

フルーツコーナーには「さくらんぼ」が並び、
フルーツの夏に向け、日ごとに売り場が
にぎやかになっていきます。

昨年に続き「歌舞伎座の銘品」も販売します。
ご友人と、ご家族とお気に入りを見つけに
遊びに来ませんか。

さくらんぼ贈答用入荷中

地方発送受付中



佐藤錦、紅秀峰など人気品種の手詰め・
ばら詰め贈答品入荷中

6/10(土)～6/18(日)

今年の父の日は6/18!
いつも頑張る
お父さんへ贈ろう

父の日フェア

全国新酒鑑評会2022 酒造年度
金賞受賞 日本酒

人気 大吟醸 (720ml 化粧箱入り)
5,500円(税込)



地元国見の酒

純米大吟醸 あつかしさん極 (720ml) 4,070円(税込)

純米吟醸 国見あつかしさん(火入れ・生/720ml) 1,650円(税込)

あつかしのどぶろく (720ml) 1,560円(税込)

工芸品 (地元陶芸作家の手作り)

ぐい呑み、タンブラー、グラスなど
ご一緒に贈りませんか。



6/18(日)

くにみ朝市

新鮮な農産物を『生産者』から直接対面で買うことができます。
時間 7:00～9:00 6月～11月まで、毎月第3日曜日に開催予定です!

今年も「歌舞伎座 木挽町広場」の銘品が国見町にやってくる!

歌舞伎座物産展

6/9(金)～6/18(日)



実演販売
歌舞伎座わらび餅



さくら栈敷
[バッグ・かんざし]

口上販売

匠の会ひねもす
[開運小槌、根付の口上販売]

ここでしか、買えない逸品がずらりと並ぶ10日間
ぜひお立ち寄りください! (詳しくは裏面)

6/10(土)

野菜足りてますか? 時間 10:00～15:00 無料体験
「ベジチェック(健康測定会)」



6/17(土)

つながる一む
「おさがり市」
時間 10:00～15:00
会場: 道の駅国見2階 会議室「うぐいす」
おさがりの販売を通じてパパ・ママ同士の
交流はいかががでしょうか。
お子様連れでお気軽にお立ちよりください。



催事コーナー

小樽 6月19日(月)~7月6日(火) 小松食品 | 生むすび昆布・数の子松前 **実演販売**

横浜 6月22日(木)~6月25日(日) 富貴包子楼 | 元祖黒豚シュウマイ・肉にら饅頭

東北電力『夏の節電チャレンジキャンペーン』イベント企画

7月1日(土) 夏のジェルキャンドルづくり体験コーナー

時間: 10:00 ~ 15:00 場所: 中央イベント広場 特設会場

要当日予約・体験無料(1時間ごと 各回3組までの体験)

7月2日(日) 金魚すくい&金魚・めだかの販売

時間: 9:00 ~ 15:00 場所: 中央イベント広場 (毎週第一日曜日開催)



◀ 期間中は予約なしでご注文可です! ▶

「アフタヌーンセット」キャンペーン!

1人前 1,700円(税込) コーヒーまたは紅茶付き キャンペーン期間 6月30日(金)まで

セット内容

- ・ハンサムレタスのサラダ イタリアンドレッシング
- ・国見きゅうりのサンドイッチ
- ・スイーツ盛合せ
チョコレートケーキ/米粉のパウンドケーキ
フレッシュさくらんぼ/杏ドライフルーツ/桃ゼリー バラ風コンポート

歌舞伎座物産展

期間 6月9日(金)~6月18日(日) くにみ市場 特設コーナー



開運の小槌

口上販売 6月16日(金)~18日(日)

1,100円~(税込)

サイズ: 2.7×1.8cm
素材: 真鍮・レーヨン(紐)

恵比寿や大黒など10種15個の縁起物を軽快な語り口で口上師が縁起物の云われを説明しながら心を込めて一つ一つ小槌に中入れいたします。

マスクチャーム

マスクの紐に引っ掛けるだけで、イヤリングのように使えるアクセサリ。マスクだけでなく、バッグやポーチのチャーム、ペンダントトップとしてもおすすめです。



帯地バッグ

さくら棧敷オリジナルの帯地を使ったバッグです。サイドには帆布を使い、軽くて丈夫なバッグに仕上げました。月の満ち欠けが描かれており、和装にはもちろん、洋装にもお使いいただける逸品です。

歌舞伎座わらび餅 切り立て

実演販売 6月10日(土)・11日(日)

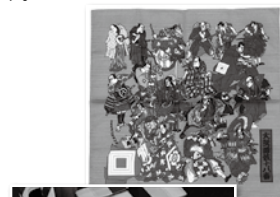
わらび餅の歴史は古く、平安の頃より日本の和菓子として愉しまれてまいりました。現在、東京は銀座歌舞伎座のオフィシャルショップの中に居を構え、歌舞伎座にご来店のおお客様にご愛顧いただいております。

「歌舞伎座わらび餅」は、創業明治元年の伝統製法を継承した職人が、直火式の釜で炊き上げ、ぷるぷるの食感に仕上げられています。ほんのりした甘味で、柔らかい口当たりの中にコシのあるわらび餅を、深煎りの国内産のきな粉でお召し上がり頂きます。口の中にひろがる優しい時間をお楽しみください。



いろはきんつば

歌舞伎の座席の呼び名から由来する「いろはきんつば」は永く歌舞伎座のお客様に愛されています。厳選された原料を使用し、余計な添加物は一切使わずに糖度47度と甘さ控えめに抑えました。小豆の素材の美味しさを愉しめるきんつばです。



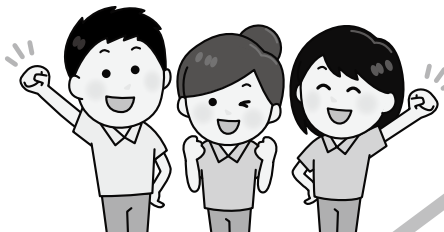
歌舞伎座木挽町広場広場の人気商品をご用意します!

募集

夏休みに向けて短期アルバイトしませんか

2023年桃の季節に向けて、アルバイトスタッフ募集します!

時給: 900円 年齢: 16歳以上(高校生可) ※7月・8月に短期集中でしっかり稼ぎたい方歓迎!
※詳しくはお問い合わせください。



※諸事情などにより、掲載の情報が変更になる場合がございます。最新の情報はHPに掲載いたしますので、あわせてご確認ください。

各プランご予約・お問い合わせ

TEL024-585-2132 (受付時間 9:00 ~ 18:00)

URL www.michinoeki923.com Facebook, Twitter で新着チェック!

1000年のまち。これから100年の国見おすそわけづくり 国見まちづくり株式会社 〒969-1761 福島県伊達郡国見町大字藤田字日渡二18-1

TEL024-585-2132 FAX024-585-4335

